



# Bildung ist Mehrwert!

Die GEW stellt sich vor

**// Die Gewerkschaft Erziehung und Wissenschaft (GEW) ist die Bildungsgewerkschaft im Deutschen Gewerkschaftsbund (DGB). Unsere mehr als 270.000 Mitglieder begleiten Millionen Menschen auf ihrem Bildungsweg, von der frühkindlichen bis zur Erwachsenenbildung. Wir unterstützen sie dabei – als Solidargemeinschaft und größte Gewerkschaft für Bildungsfachkräfte in Deutschland. //**

## **Alles beginnt mit guter Bildung**

Unserem Bildungssystem mangelt es an Gerechtigkeit. Nach wie vor bestimmt die soziale Herkunft über Bildungs- und Zukunftschancen. Dagegen stellen wir die Forderung nach guter Bildung für alle. Als Bildungsgewerkschaft vertreten wir engagiert die Interessen unserer Mitglieder und sind zugleich eine starke bildungspolitische Stimme in diesem Land.

## **Bildung ist Mehrwert**

Die GEW ist parteipolitisch unabhängig, aber nicht unparteiisch. Wir sind überzeugt davon, dass gute Bildung auch gute Voraussetzungen braucht: bestens ausgebildete Fachkräfte, motivierende Rahmenbedingungen und eine zeitgemäße Bildungspolitik. Die Zunahme befristeter Arbeitsverträge, der steigende Sparzwang und Privatisierungsdruck sowie die frühzeitige Selektion stehen unserem Ziel eines freien und demokratischen Bildungswesens entgegen. Mit unseren Mitgliedern kämpfen wir für gute Arbeitsbedingungen, faire Bezahlung und sichere Arbeitsplätze.

## **Unsere Mitglieder sind Bildungsprofis**

Wer einem pädagogischen oder wissenschaftlichen Beruf nachgeht, ist bei uns genau richtig. Unsere Kolleginnen und Kollegen arbeiten in Kitas, Schulen, Hochschulen und anderen Bildungseinrichtungen. Auch Studierende sowie pensionierte und arbeitslose Pädagoginnen und Pädagogen sind gleichberechtigte Mitglieder in der GEW. Sie alle bringen wertvolles Wissen mit. Daher wissen wir genau, wo im Bildungswesen allgemein Verbesserungen notwendig sind oder im Berufsalltag ganz konkret der Schuh drückt. Mit dem frischen Blick der Berufsneulinge und dem Erfahrungswissen langjährig berufstätiger Kolleginnen und Kollegen entwickeln wir Konzepte für ein besseres Bildungswesen.

## **Interessenvertretung am Arbeitsplatz**

Wie gut eine Personalrätin oder ein Betriebsrat arbeiten, zeigt sich erst, wenn ein Problem auftaucht. Mit Schulungen und Vernetzungstreffen unterstützt die GEW Personal- und Betriebsräte, damit sie für ihre Aufgabe bestens gerüstet sind. Nur so können sie auch Deine Interessen optimal vertreten.

## **Fachliche Unterstützung**

Wenn es um Bildungs- und Tarifpolitik, Arbeitsrecht oder didaktische Konzepte für den Berufsalltag geht, sind GEW-Mitglieder bestens informiert und vorbereitet. Auch für Dich halten wir kostenlose Fortbildungsangebote sowie eine große Auswahl an Seminaren und aktuellen Fachpublikationen parat.

## **Lesestoff**

Das Abonnement der Mitgliederzeitschrift „Erziehung & Wissenschaft“ und des jeweiligen Landesmagazins ist in Deinem GEW-Mitgliedsbeitrag bereits enthalten.

## **Für andere da sein**

Aus Überzeugung unterstützen wir auch international Projekte, die bildungspolitische Debatten anstoßen und Solidarität praktisch werden lassen. 2011 hat die GEW die Stiftung Fair Childhood ins Leben gerufen, um Kinderarbeit weltweit aktiv zu bekämpfen und Grundbildung für alle Kinder zu erreichen. Der Heinrich-Rodenstein-Fonds der GEW unterstützt seit 1981 mit finanzieller und ideeller Hilfe politisch verfolgte Gewerkschafterinnen und Gewerkschafter. Die Max-Traeger-Stiftung fördert seit 1960 die Erforschung von Erziehung, Schule, Hochschule und Weiterbildung.

## **Weil Arbeit nicht alles ist**

Urlaub zum Sonderpreis oder attraktive Angebote zur Altersvorsorge? Mit unseren Kooperationspartnern haben wir für GEW-Mitglieder exklusive Serviceangebote aus den Bereichen Reise, Unterhaltung, Automobil, Rente, Versicherungen und Finanzen zusammengestellt.

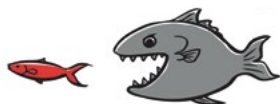
# Bildung gestalten

Bildung muss alle Menschen einbeziehen und bestehende gesellschaftliche Ungleichheiten abbauen. Ausgrenzungen aufgrund von Herkunft und sozialer Stellung, Konfession oder Weltanschauung, Geschlecht oder Nationalität darf es nicht geben. Bildung muss auf die allseitige Entwicklung des Menschen, auf die Entfaltung seiner körperlichen und geistigen Fähigkeiten und Talente sowie seiner sozialen Kompetenzen gerichtet sein. Wir machen uns deshalb für das Recht auf Bildung für alle Menschen in einem inklusiven Bildungssystem stark.

## Wofür wir uns einsetzen:

- Kostenfreie Kita-Plätze für alle Kinder
- Gemeinsames Lernen von Kindern und Jugendlichen in der „Einen Schule für alle“ und Ausbau von Ganztagsangeboten
- Inklusion: Bildungseinrichtungen, die den Bedürfnissen aller Kinder gerecht werden
- Ein starkes öffentliches Bildungssystem mit solider finanzieller Basis
- Ausbau des Bildungswesens statt Kürzungspolitik zulasten von Kindern und Jugendlichen, angemessene Investitionen in die Zukunft
- Soziale Öffnung und verbesserte personelle Ausstattung der Hochschulen – damit Lehre und Forschung ihrer gesamtgesellschaftlichen Verantwortung gerecht werden und eine qualifizierte Ausbildung aller Studierenden erreicht werden kann
- Ein Weiterbildungssystem in staatlicher Verantwortung – damit Qualität und Bezahlung der Fachkräfte nicht dem steigenden Privatisierungsdruck zum Opfer fallen
- Volle Verhandlungs- und Mitbestimmungsrechte für alle Beschäftigten, auch für Beamtinnen und Beamte
- Volle tarifvertragliche Absicherung aller Beschäftigten, auch in privaten Bildungseinrichtungen
- Gleiche Bildungschancen für Mädchen und Jungen sowie gleiche Rechte und berufliche Aufstiegsmöglichkeiten für Frauen und Männer

- Nein zu Rassismus, Antisemitismus und Homophobie. Erziehung und Wissenschaft kann und muss Diskriminierung entgegenwirken. Ein respektvolles Zusammenleben trotz aller Verschiedenheit ist eine Aufgabe von uns allen.
- Bundeswehr raus aus Schulen und Hochschulen! Friedensbildung stärken



## Leistungen für Mitglieder

### Rechtsschutz

Du empfindest Deine dienstliche Beurteilung als unfair, wurdest falsch eingruppiert oder sogar gekündigt? Als GEW-Mitglied genießt Du umfassenden Rechtsschutz in allen beruflichen Angelegenheiten – wenn nötig bis in die letzte Instanz.

### Tarifpolitik

Tarifverträge sichern unsere Arbeits- und Lebensqualität. Die GEW verhandelt Tarifverträge mit den Arbeitgebern des öffentlichen Dienstes und des privaten Bildungsmarktes. Die Ergebnisse kommen auch Beamtinnen und Beamten zugute.

### Schutz bei Arbeitskämpfen

Für eine erfolgreiche Interessenvertretung brauchen Gewerkschaften den Rückhalt ihrer Mitglieder. Damit auch Du für Deine Interessen streiten und streiken kannst, bist Du bei allen Arbeitskämpfen geschützt – rechtlich und finanziell.

### Berufshaftpflicht

Im beruflichen Alltag kann leicht etwas schiefgehen und Du trägst die Verantwortung. Dann ist es gut, nicht alleine dazustehen. Für GEW-Mitglieder hat das berufliche Risiko Grenzen. Bei Personen-, Sach-, Vermögens- oder „Schlüssel-schäden“ bist Du umfassend versichert.

# Gemeinsam stark!



Ich bin Mitglied in der GEW, weil sie mir die beste Unterstützung bietet, wenn es uns darum geht unsere prekären Arbeitsbedingungen an der Hochschule endlich zu verbessern. Ich profitiere vor allem von den überregionalen Netzwerken und dem Austausch mit Kolleginnen und Kollegen, wenn wir planen, wie wir unsere

Arbeit vor Ort gestalten wollen.

**Wiebke Esdar, wissenschaftliche Mitarbeiterin Universität Bielefeld**



Ich bin schon während meines Studiums in die GEW eingetreten. Für mich war es selbstverständlich als zukünftig abhängig Beschäftigte in eine DGB-Gewerkschaft einzutreten und mit anderen unsere gemeinsame Interessen durchzusetzen. Was mir an der GEW imponierte und mich immer noch beeindruckt, ist der Einsatz

für eine fortschrittliche und demokratisch ausgerichtete Bildungspolitik. Diese Kombination zwischen Interessenvertretung und fortschrittlicher Bildungspolitik ist einmalig. Deshalb gibt's für mich nur eins: GEW!

**Christiane Petersen, Sonderschullehrerin, Schleswig-Holstein**

Ich bin in der GEW, weil ich mitgestalten, mitbestimmen und Verantwortung übernehmen will! Dank der GEW habe ich einen unbefristeten Arbeitsvertrag bekommen. Mein Arbeitgeber hat mich jahrelang falsch entlohnt, die GEW deckte es auf. Ich habe rückwirkend eine ordentliche Summe bekommen. Sei auch Du dabei, für gute Arbeitsbedingungen und gute Bildung! Kämpfen statt dämpfen!



**Gökhan Akgün, koordinierender Erzieher an einer Grundschule, Berlin**

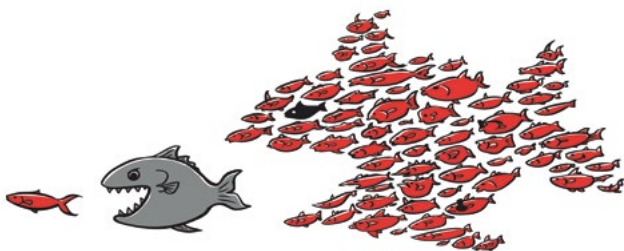


Ich unterrichte freiberuflich in Integrationskursen bei der Volkshochschule und bin dort mit den prekären Beschäftigungsbedingungen der Lehrkräfte konfrontiert. Als Sprecherin des DaZ-Netzwerks (Interessenvertretung für Lehrkräfte in Integrationskursen) setze ich mich für die Verbesserung unserer prekären Arbeitsbedingungen ein. Ich empfehle allen Kolleginnen und Kollegen die Mitgliedschaft in der GEW, um den Bereich Weiterbildung innerhalb und außerhalb der GEW zu stärken und den Freiberuflern zu ihren Rechten und besseren Arbeitsbedingungen zu verhelfen.

**Renate Hof, Lehrkraft für Integrationskurse, Köln**

# Misch Dich ein!

Als Gewerkschaft lebt die GEW vom Engagement ihrer Mitglieder. Jedes einzelne Mitglied kann in und mit der GEW eine ganze Menge bewegen. Denn wir organisieren uns demokratisch von der Kreis- über die Landes- bis zur Bundesebene. Das gilt für den Arbeitskampf auf der Straße genauso wie für die politische Willensbildung unserer Organisation. Du interessierst Dich für bestimmte Themenschwerpunkte oder hast bereits Erfahrung mit bildungspolitischen Inhalten? Dann ist die Mitarbeit in unseren Personen- sowie Fach- und Arbeitsgruppen für Dich genau das Richtige. Die erfolgreiche Arbeit der GEW braucht Deine Expertise. Mach mit!



## Gewerkschaft wirkt!



# Antrag auf Mitgliedschaft

Bitte in Druckschrift ausfüllen



**Online Mitglied werden**  
[www.gew.de/mitglied-werden](http://www.gew.de/mitglied-werden)

## Persönliches

Nachname (Titel)

Vorname

Straße, Nr.

Postleitzahl, Ort

Telefon / Fax

E-Mail

Geburtsdatum

Staatsangehörigkeit

gewünschtes Eintrittsdatum

bisher gewerkschaftlich organisiert bei von bis (Monat/Jahr)

weiblich

männlich

divers

## Berufliches (bitte umseitige Erläuterungen beachten)

Berufsbezeichnung (für Studierende: Berufsziel), Fachgruppe

Diensteintritt / Berufsanfang

Tarif- / Besoldungsgebiet

Tarif- / Besoldungsgruppe

Stufe

seit

monatliches Bruttoeinkommen (falls nicht öffentlicher Dienst)

Betrieb / Dienststelle / Schule

Träger des Betriebs / der Dienststelle / der Schule

Straße, Nr. des Betriebs / der Dienststelle / der Schule

Postleitzahl, Ort des Betriebs / der Dienststelle / der Schule



## Mitgliedsbeitrag

- Beamt\*innen zahlen in den Jahren 2020/2021 0,83 Prozent und ab dem Jahr 2022 0,85 Prozent der Besoldungsgruppe und -stufe, nach der sie besoldet werden.
- Angestellte mit Tarifvertrag zahlen in den Jahren 2020/2021 0,76 und ab dem Jahr 2022 0,77 Prozent der Entgeltgruppe und -stufe, nach der vergütet wird; Angestellte ohne Tarifvertrag zahlen 0,7 Prozent des Bruttogehalts.
- Der Mindestbeitrag beträgt immer 0,6 Prozent der untersten Stufe der Entgeltgruppe 1 des TVöD.
- Arbeitslose zahlen ein Drittel des Mindestbeitrags.
- Freiberuflich Beschäftigte zahlen 0,55 Prozent des Honorars.
- Studierende zahlen einen Festbetrag von 2,50 Euro.
- Mitglieder im Referendariat oder Praktikum zahlen einen Festbetrag von 4 Euro.
- Bei Empfänger\*innen von Pensionen beträgt der Beitrag 0,68 Prozent des Bruttoruhestandsbezuges. Bei Rentner\*innen beträgt der Beitrag 0,66 Prozent der Bruttorente.

Weitere Informationen sind der Beitragsordnung zu entnehmen.

## Ihr Kontakt zur GEW

### GEW Baden-Württemberg

Silcherstraße 7  
70176 Stuttgart  
Tel.: 0711/21030-0, Fax: -45  
info@gew-bw.de  
www.gew-bw.de

### GEW Hessen

Zimmerweg 12  
60325 Frankfurt  
Tel.: 069/971293-0, Fax: -93  
info@gew-hessen.de  
www.gew-hessen.de

### GEW Sachsen

Nonnenstraße 58  
04229 Leipzig  
Tel.: 0341/4947-412, Fax: -406  
kontakt@gew-sachsen.de  
www.gew-sachsen.de

### GEW Bayern

Neumarkter Straße 22  
81673 München  
Tel.: 089/544081-0  
Fax: 089/53894-87  
info@gew-bayern.de  
www.gew-bayern.de

### GEW Mecklenburg-Vorpommern

Lübecker Straße 265a  
19059 Schwerin  
Tel.: 0385/48527-0, Fax: -24  
landesverband@gew-mv.de  
www.gew-mv.de

### GEW Sachsen-Anhalt

Markgrafenstraße 6  
39114 Magdeburg  
Tel.: 0391/73554-0, Fax: -05  
info@gew-lsa.de  
www.gew-lsa.de

### GEW Berlin

Ahornstraße 5  
10787 Berlin  
Tel.: 030/219993-0, Fax: -50  
info@gew-berlin.de  
www.gew-berlin.de

### GEW Niedersachsen

Berliner Allee 16  
30175 Hannover  
Tel.: 0511/33804-0, Fax: -46  
email@gew-nds.de  
www.gew-nds.de

### GEW Schleswig-Holstein

Legienstraße 22-24  
24103 Kiel  
Tel.: 0431/5195-150  
Fax: 0431/5195-154  
info@gew-sh.de  
www.gew-sh.de

### GEW Brandenburg

Alleestraße 6a  
14469 Potsdam  
Tel.: 0331/27184-0, Fax: -30  
info@gew-brandenburg.de  
www.gew-brandenburg.de

### GEW Nordrhein-Westfalen

Nünningstraße 11  
45141 Essen  
Tel.: 0201/29403-01, Fax: -51  
info@gew-nrw.de  
www.gew-nrw.de

### GEW Thüringen

Heinrich-Mann-Straße 22  
99096 Erfurt  
Tel.: 0361/59095-0, Fax: -60  
info@gew-thueringen.de  
www.gew-thueringen.de

### GEW Bremen

Bahnhofsplatz 22-28  
28195 Bremen  
Tel.: 0421/33764-0, Fax: -30  
info@gew-hb.de  
www.gew-bremen.de

### GEW Rheinland-Pfalz

Dreikönigshof  
Martinsstr. 17  
55116 Mainz  
Tel.: 06131/28988-0, Fax: -80  
gew@gew-rlp.de  
www.gew-rlp.de

### GEW-Hauptvorstand

Reifenberger Straße 21  
60489 Frankfurt a.M.  
Tel.: 069/78973-0, Fax: -201  
info@gew.de  
www.gew.de

### GEW Hamburg

Rothenbaumchaussee 15  
20148 Hamburg  
Tel.: 040/414633-0  
Fax: 040/440877  
info@gew-hamburg.de  
www.gew-hamburg.de

### GEW Saarland

Mainzer Straße 84  
66121 Saarbrücken  
Tel.: 0681/66830-0, Fax: -17  
info@gew-saarland.de  
www.gew-saarland.de

### GEW-Hauptvorstand

Parlamentarisches  
Verbindungsbüro Berlin  
Wallstraße 65  
10179 Berlin  
Tel.: 030/235014-0, Fax: -10  
gew-parlamentsbuero@gew.de



[www.gew.de](http://www.gew.de)

**IMPRESSUM**

Gewerkschaft Erziehung und Wissenschaft Hauptvorstand

Verantwortlich: Ulf Rödde

Reifenberger Straße 21, 60489 Frankfurt am Main

Telefon: (069) 78973-0, Fax: (069) 78973-102

E-Mail: [info@gew.de](mailto:info@gew.de), Internet: [www.gew.de](http://www.gew.de)

Redaktion: Susanne Hemmerling, Sarah Holze

Gestaltung: BBGK Berliner Botschaft

Titelfoto: Christoph Bächtle, [www.baechtle.com](http://www.baechtle.com)

Mai 2015

GEW-Shop-Nr.: 1113

[www.gew-shop.de](http://www.gew-shop.de)