

Was wissen wir über das Lesen lernen?

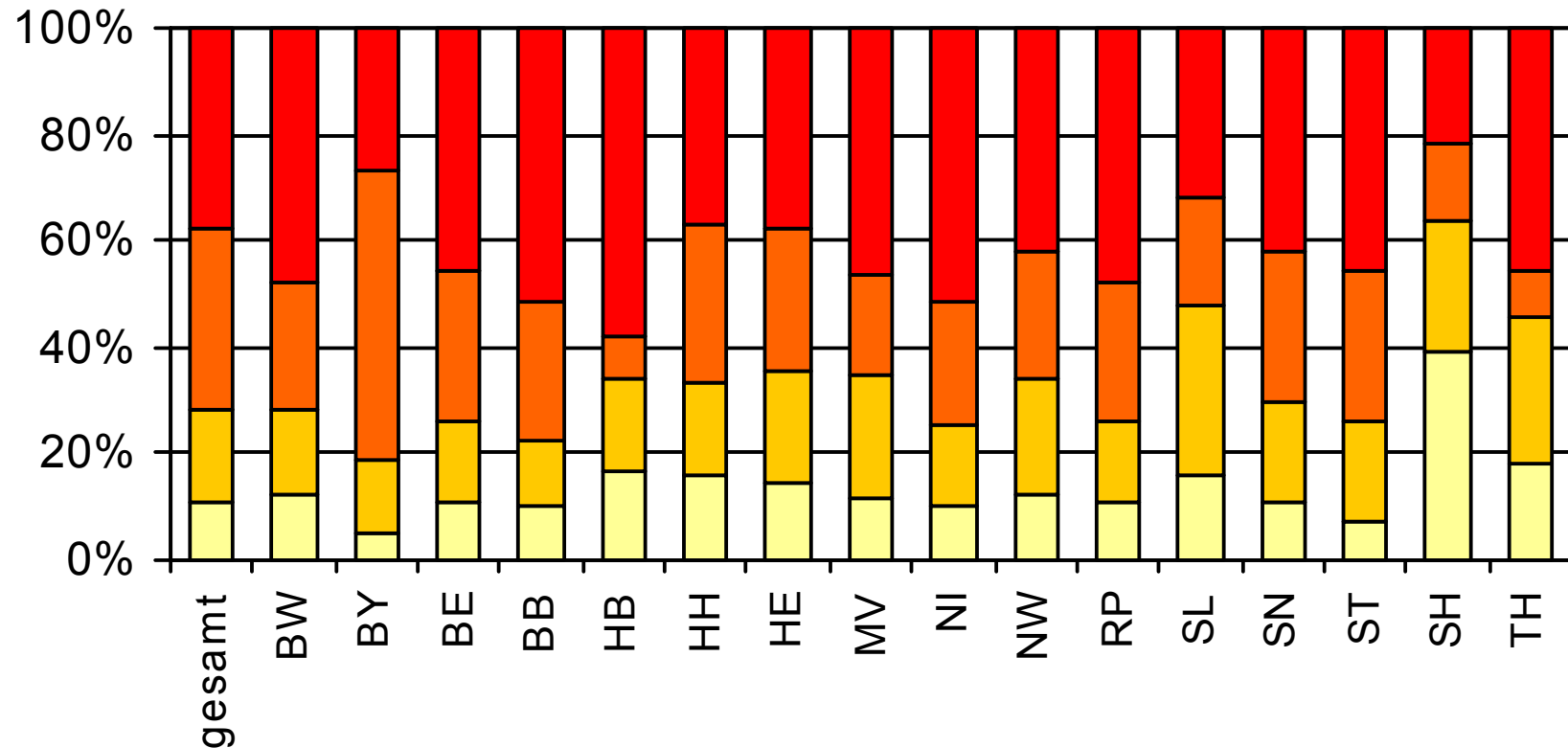
Informationen und Überlegungen im Vorfeld der
Bundesländervergleiche und PISA-Ergebnisse
2010

GEW-Mitgliederbefragung zur Lesekompetenz

- Auszug -

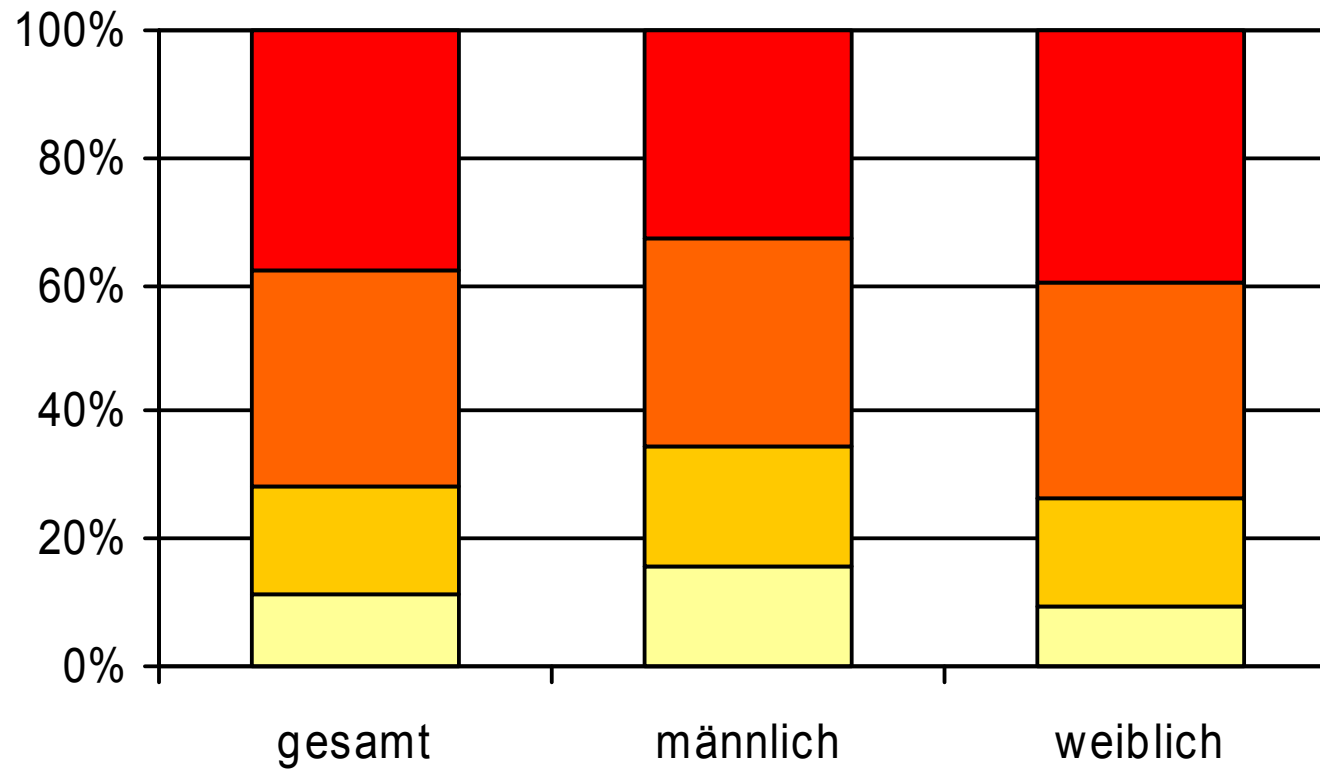
Marianne Demmer

„Ich kenne kein vom Kultusministerium empfohlenes Leseförderprogramm“
 – Antworten nach Bundesländern



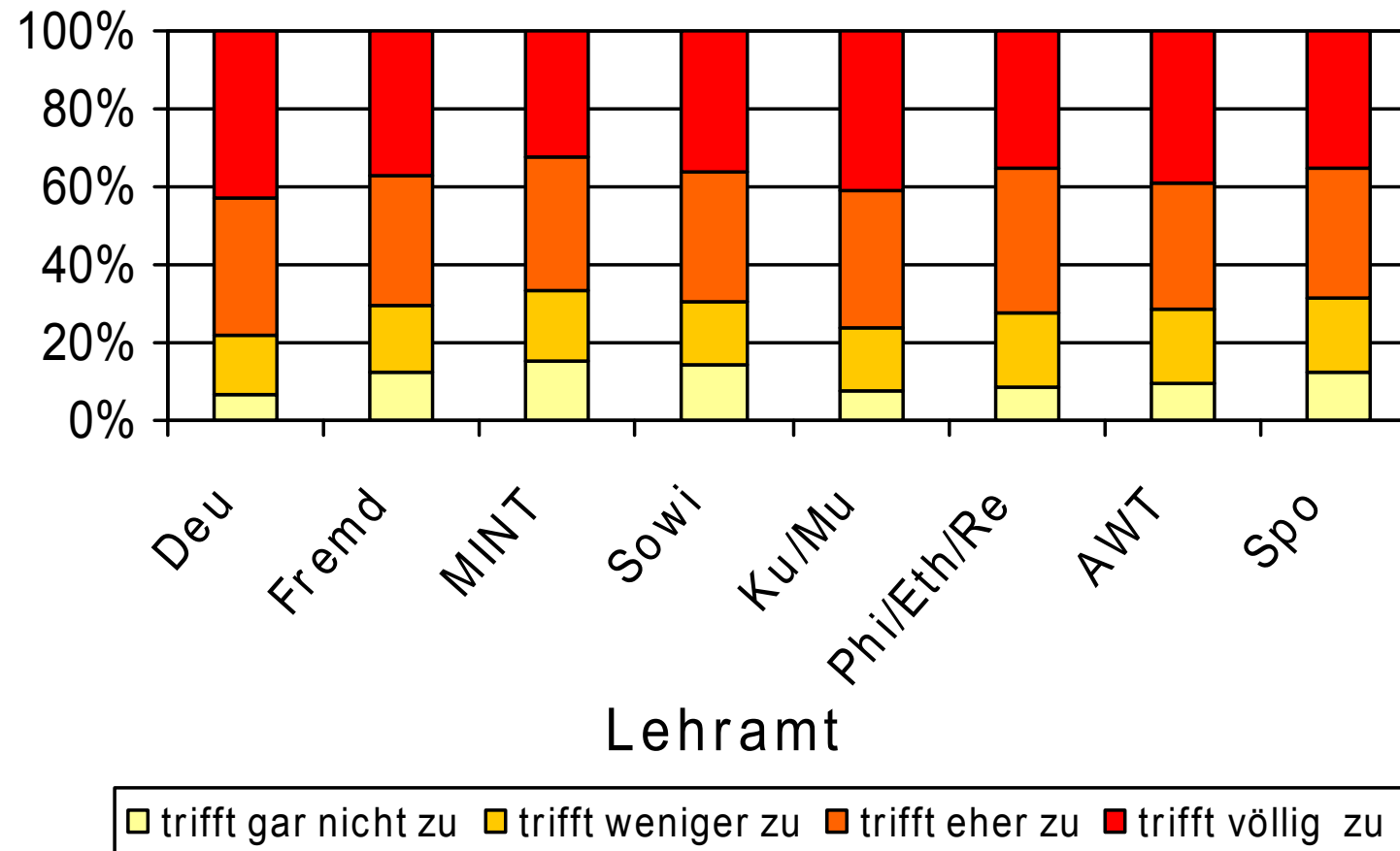
trifft gar nicht zu
 trifft weniger zu
 trifft eher zu
 trifft völlig zu

„Ich kenne kein vom Kultusministerium empfohlenes Leseförderprogramm“
– Antworten nach Geschlecht

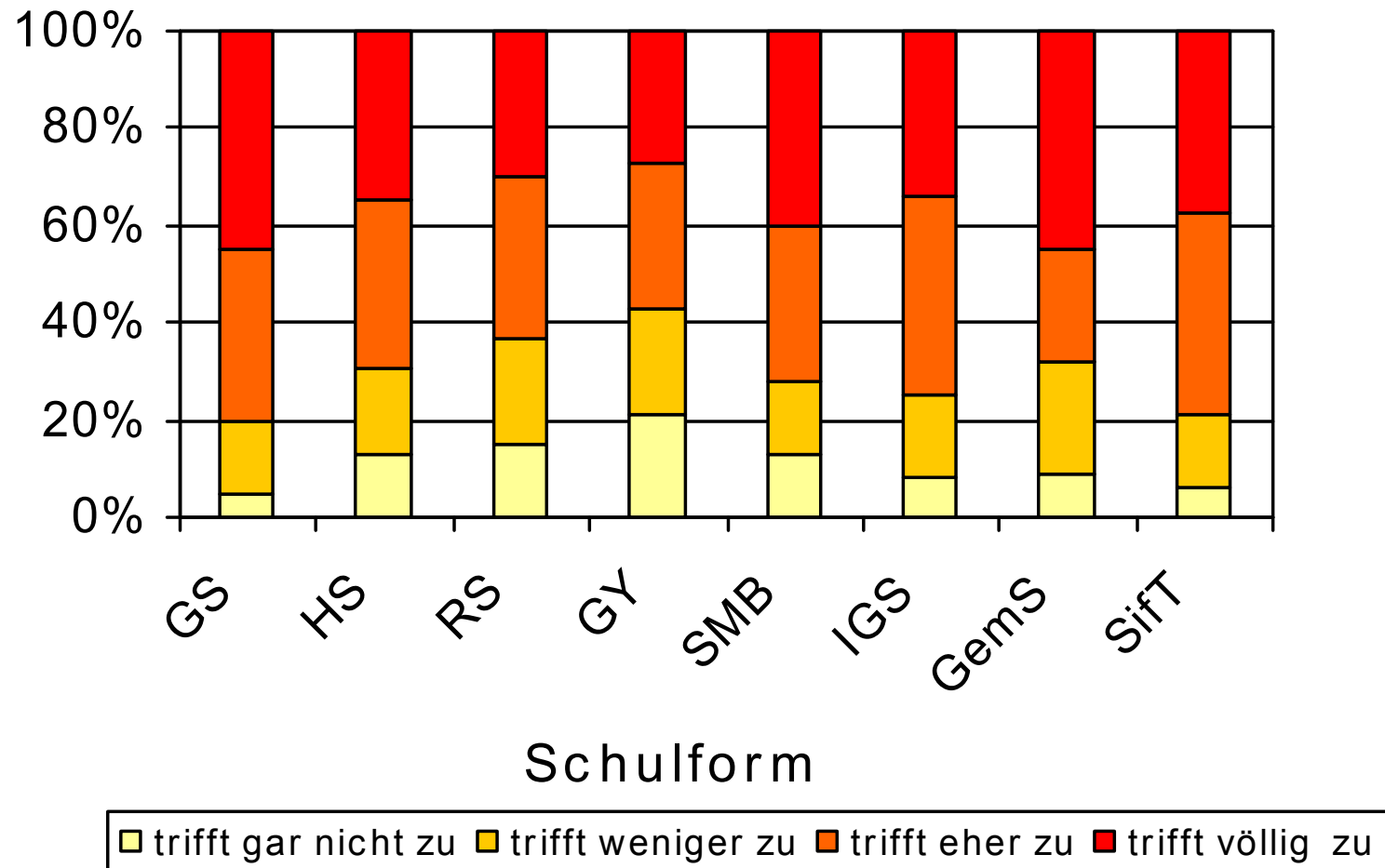


trifft gar nicht zu trifft weniger zu trifft eher zu trifft völlig zu

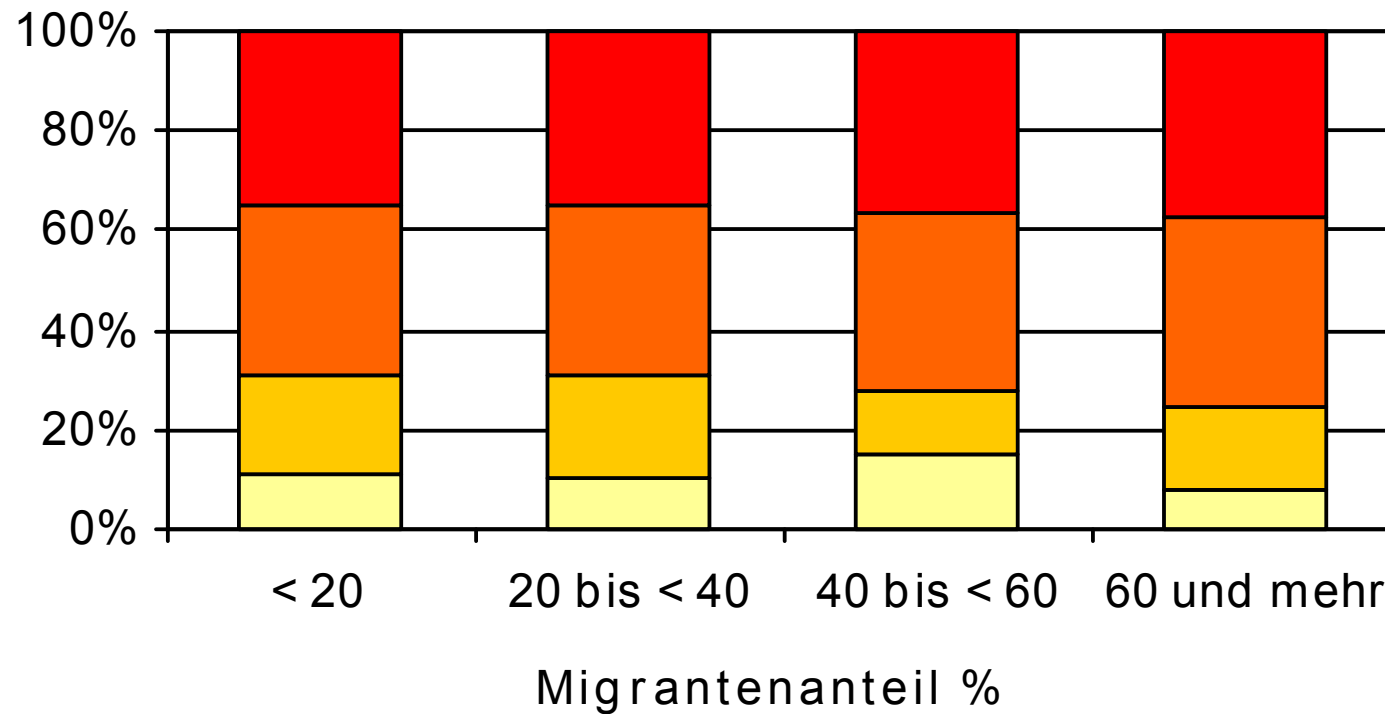
„Ich kenne kein vom Kultusministerium empfohlenes Leseförderprogramm“
– Antworten nach Lehramt



„Ich kenne kein vom Kultusministerium empfohlenes Leseförderprogramm“
– Antworten nach Schulform



„Ich kenne kein vom Kultusministerium empfohlenes Leseförderprogramm“
- Antworten nach Migrantanteil der unterrichteten Klasse



trifft gar nicht zu trifft weniger zu trifft eher zu trifft völlig zu

Viele Projekte, wenig Wirkung

