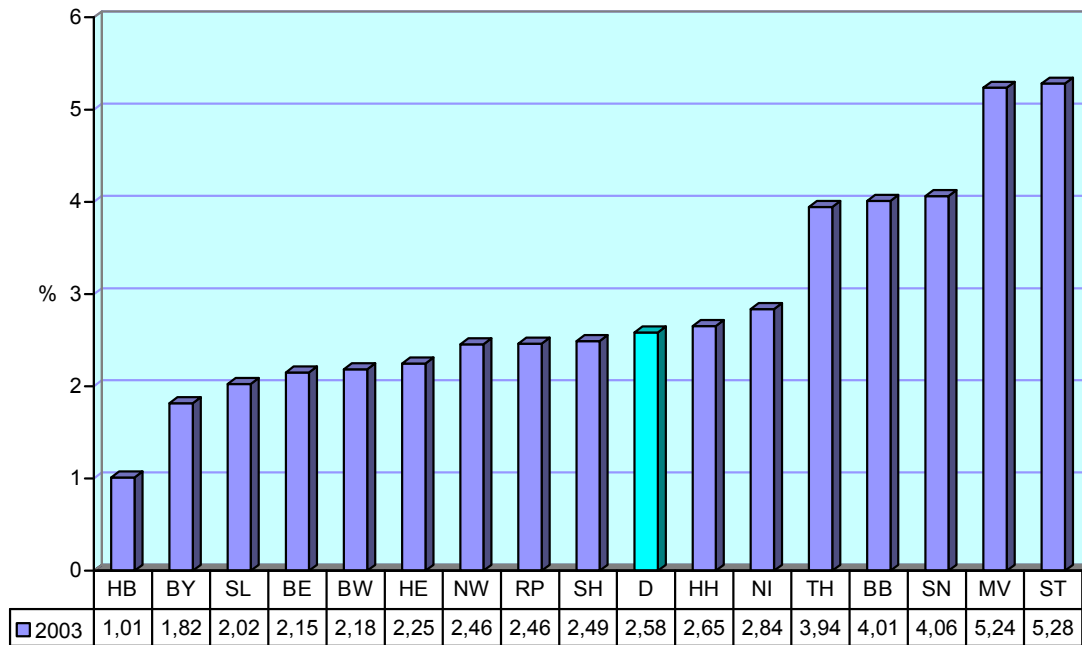


Schüler an Sonderschulen für Lernbehinderte im Jahr 2003 - Anteil in Prozent



Quelle: STATISTISCHE VERÖFFENTLICHUNGEN DER KULTUSMINISTERKONFERENZ - Dokumentation Nr. 177 - November 2005: Sonderpädagogische Förderung in Schulen 1994 bis 2003