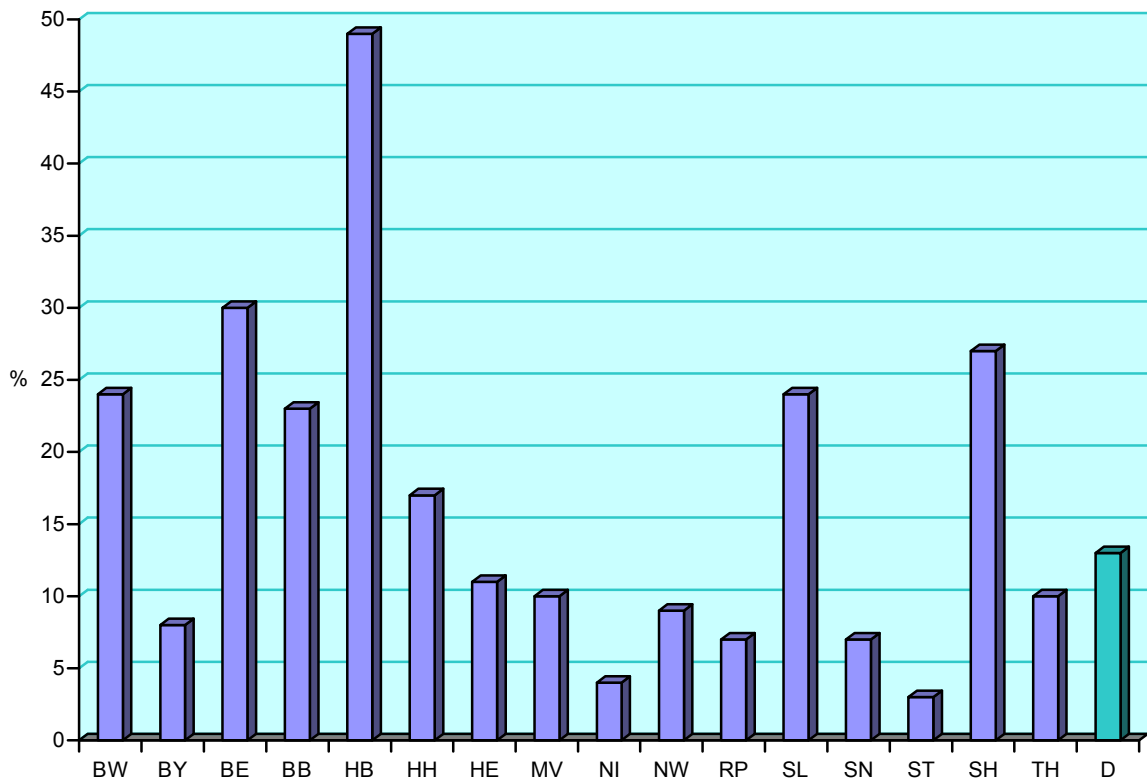


Anteil der Schüler mit sonderpädagogischem Förderbedarf an allen  
Schülern mit sonderpädagogischem Förderbedarf in allgemeinen  
Schulen 2003 - in Prozent -



Quelle: Drucksache 16/6148 Deutscher Bundestag vom 27.07.2007; eigene Grafik

Anteil der Schüler mit sonderpädagogischem Förderbedarf in allgemeinen Schulen an allen Schülern mit sonderpädagogischem Förderbedarf in Prozent

Land	1999	2000	2001	2002	2003
BW	23	24	24	23	24
BY	11	12	12	13	8
BE	27	29	32	29	30
BB	17	18	19	22	23
HB	24	38	51	56	49
HH	10	16	14	15	17
HE	10	10	10	10	11
MV	5	6	5	9	10
NI	3	3	3	3	4
NW	7	8	8	9	9
RP	14	11	9	9	7
SL	20	21	21	23	24
SN	3	4	5	6	7
ST	2	1	2	2	3
SH	24	24	26	26	27
TH	5	5	9	9	10
D	12	14	13	13	13

Quelle: Drucksache 16/6148 Deutscher Bundestag vom 27.07.2007